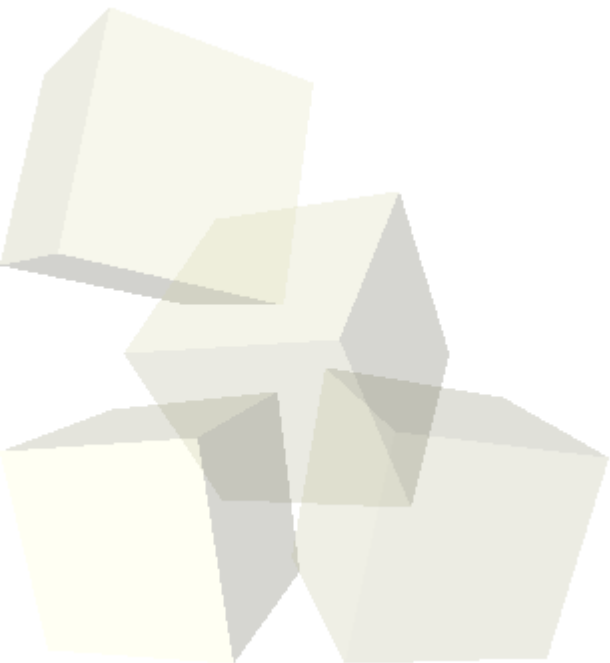




Lokalna Agenda 21 w odniesieniu do gospodarki odpadami w Gdańsku





Wojewódzki Fundusz
Ochrony Środowiska
i Gospodarki Wodnej

ANKIETA

Gospodarka odpadami to też moja sprawa

Płeć	Wiek	Zamieszkanie	Wykształcenie	Zatrudnienie
Kobieta ?	15 – 24 ?	Gmina _____	Podstawowe ?	Zatrudniony ?
Mężczyzna ?	25 – 35 ?	Miasto/ wieś _____	Zasadnicze ?	Student ?
	35 – 50 ?	Zabudowa jednorodzinna ?	Średnie ?	Emeryt/rencista ?
	50 – 65 ?	Zabudowa wielorodzinna ?	Wyższe ?	Bezrobotny ?
	> 65 ?			Inne

1. Jak usuwane są twoje śmieci czyli odpady komunalne?

? są wywożone do kompostowni
? są składowane na wysypisku w _____
? są spalane w spalarni odpadów
? nie wiem

2. Czy w twoim domu segregujecie odpady?

? tak ? nie ? nie wiem

3. Czy twoi sąsiedzi zbierają selektywnie odpady?

? większość ? mniejszość ? nikt ? nie wiem

4. Czy pojemniki do selektywnej zbiórki odpadów są dogodnie ustawione?

? tak ? nie ? nie ma ich wcale ? nie wiem

5. Ile firm wywozi odpady z twojej dzielnicy?

? jedna ? dwie ? więcej ? nie wiem ?

6. Selektywna zbiórka odpadów w twojej miejscowości to:

? zbiórka na frakcję suchą i mokrą
? na frakcje surowcowe tj. szkło, plastiki, papier...

7. W jaki sposób przetwarzane są odpady mokre?

? kompostowane ? składowane ? spalane ? nie wiem

8. W jaki sposób przetwarzane są odpady suche?

? kompostowane ? składowane ? spalane
? nie wiem

9. Czy ważny jest odzysk surowców wtórnych ze strumienia odpadów domowych?

? tak ? nie ? nie wiem

10. Wybierz sposoby zmniejszenia „góry śmieci”.

? zmniejszenie ilości odpadów przez przemyślane zakupy (opakowania wielokrotnego użytku, siatki eko, zmniejszenie ilości opakowań ...)
? długie, wielokrotne użytkowanie przedmiotów
? selektywna zbiórka odpadów – również moich
? nic nie zmniejszy „produkcji” odpadów
? nie wiem

11. Zaznacz odpady niebezpieczne.

? transformator ? butelka z rozpuszczalnikiem
? baterijka ? niesprawna żarówka
energooszczędna

12. Czy ważne jest wydzielanie odpadów niebezpiecznych od strumienia odpadów domowych?

? tak ? nie ? nie wiem

13. Czy spalanie odpadów w paleniskach domowych jest:

? dopuszczalne ? wykluczone ? zdrowe ? niezdrowe
? nie mam zdania

14. Ile lat rozkładają się tworzywa sztuczne?

? do 2 ? do 10 ? do 50 ? ponad 100

15. Co jest podstawowym surowcem do produkcji tworzyw sztucznych?

? piasek ? ropa naftowa
? węgiel kamienny ? nie wiem

16. Czy gospodarka odpadami w twojej miejscowości jest:

? dobra ? zła ? jest potrzeba lepszej organizacji
? nie wiem

17. Czy gospodarka odpadami w aglomeracji gdańskiej powinna być jednakowa we wszystkich dzielnicach?

? tak ? nie ? nie wiem

18. Czy potrzebna jest edukacja społeczeństwa na temat gospodarki odpadami?

? tak ? nie ? nie mam zdania

19. Jak wygląda pozycja Polski w zakresie odzysku surowców w porównaniu z innymi państwami UE?

? jesteśmy lepsi ? jesteśmy gorsi ? nie wiem

20. Co uznajesz za sukces gospodarki odpadami w całym województwie pomorskim?

21. Wskaż niepowodzenie gospodarki odpadami w województwie pomorskim.

22. Jakie zmiany wprowadziłbyś dla poprawienia gospodarki odpadami w swojej miejscowości?

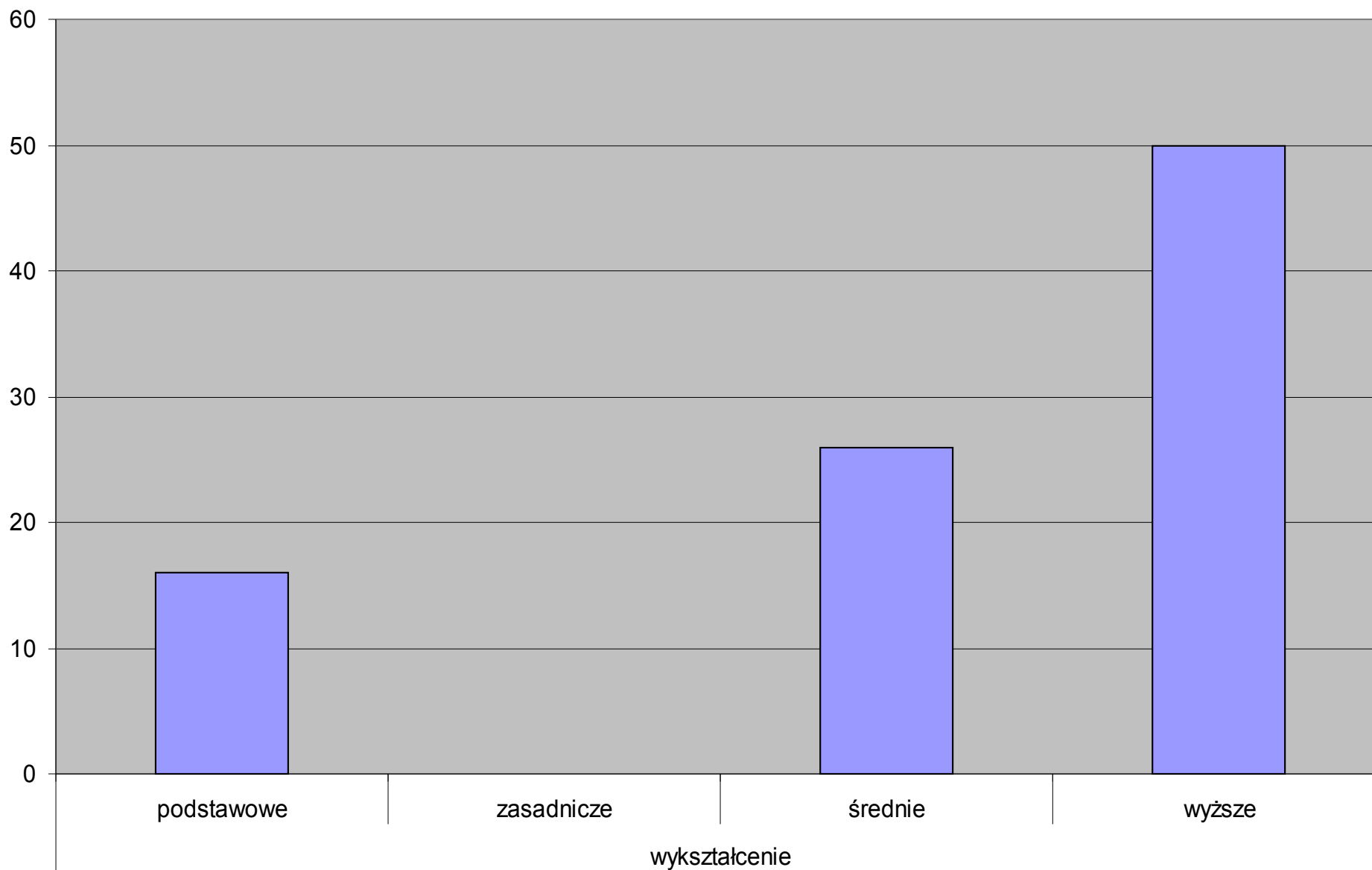
23. Jakie zmiany wprowadziłbyś dla poprawienia gospodarki odpadami w województwie pomorskim?

24. Co odbierasz pozytywnie?

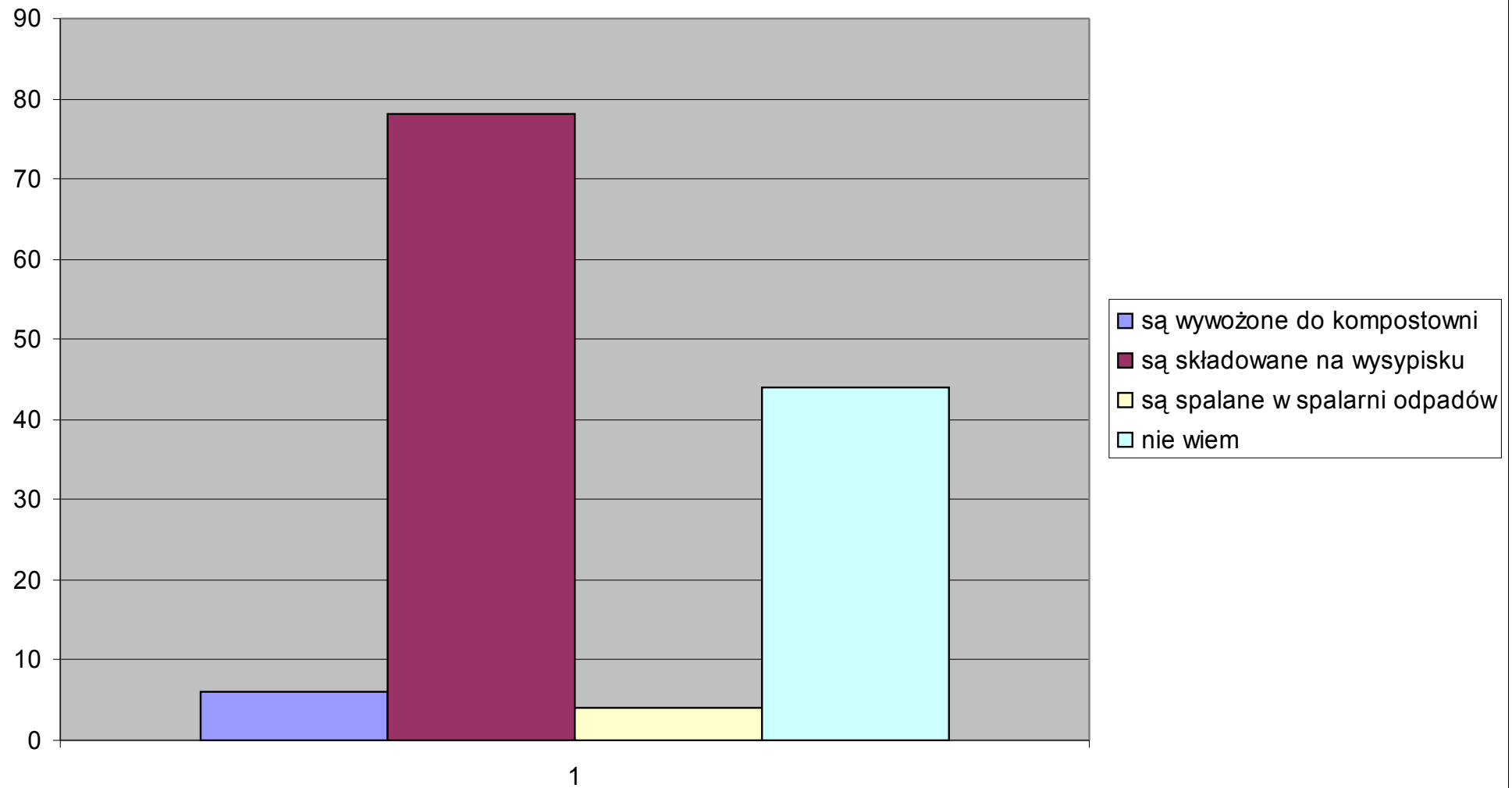
w twojej miejscowości.....
dzielnicy.....
ulicy.....
domu.....

25. Co drażni Cię i niepokoi najbardziej ?

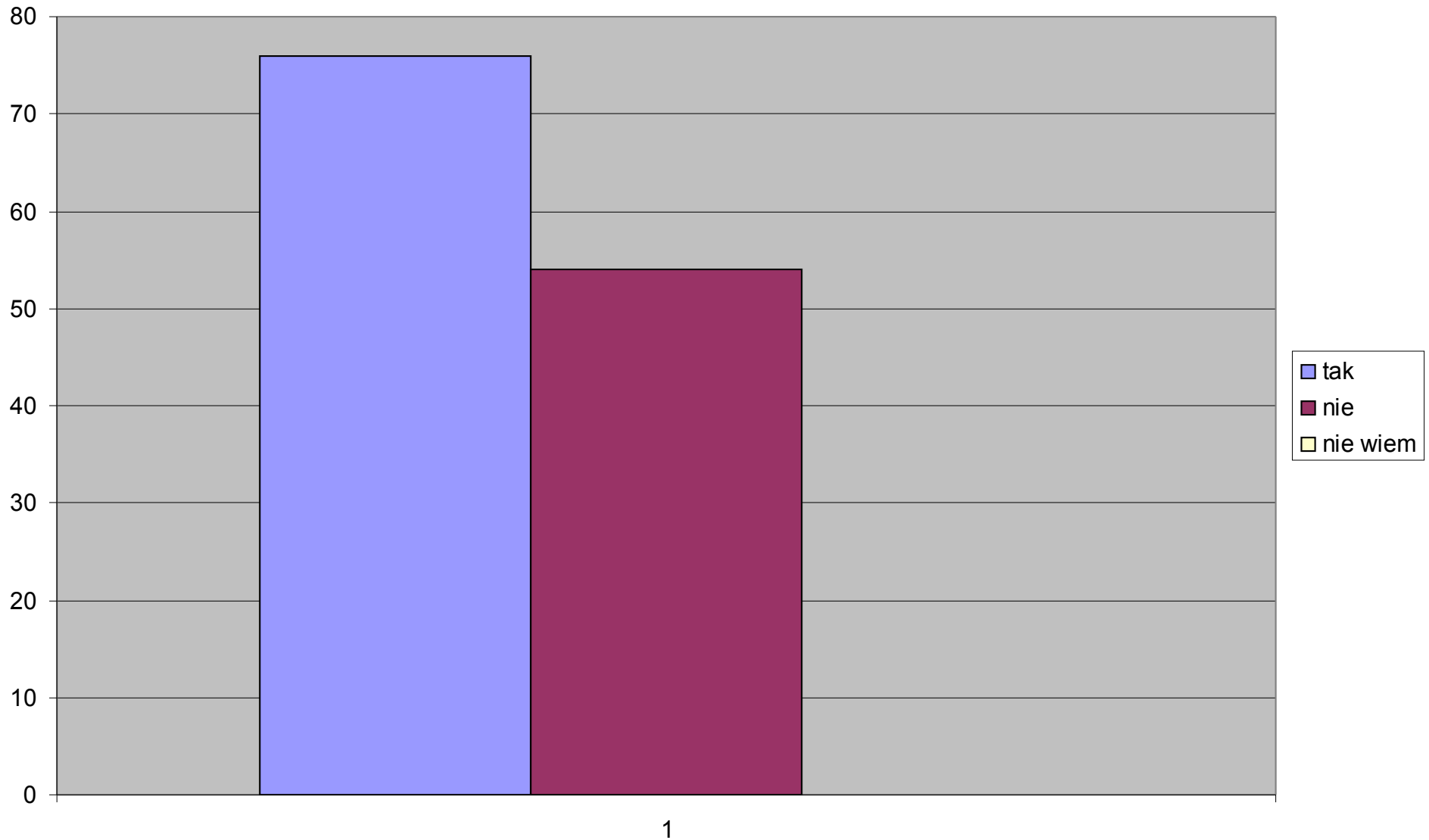
Wykształcenie ankietowanych:



Jak usuwane są twoje śmieci czyli odpady komunalne?



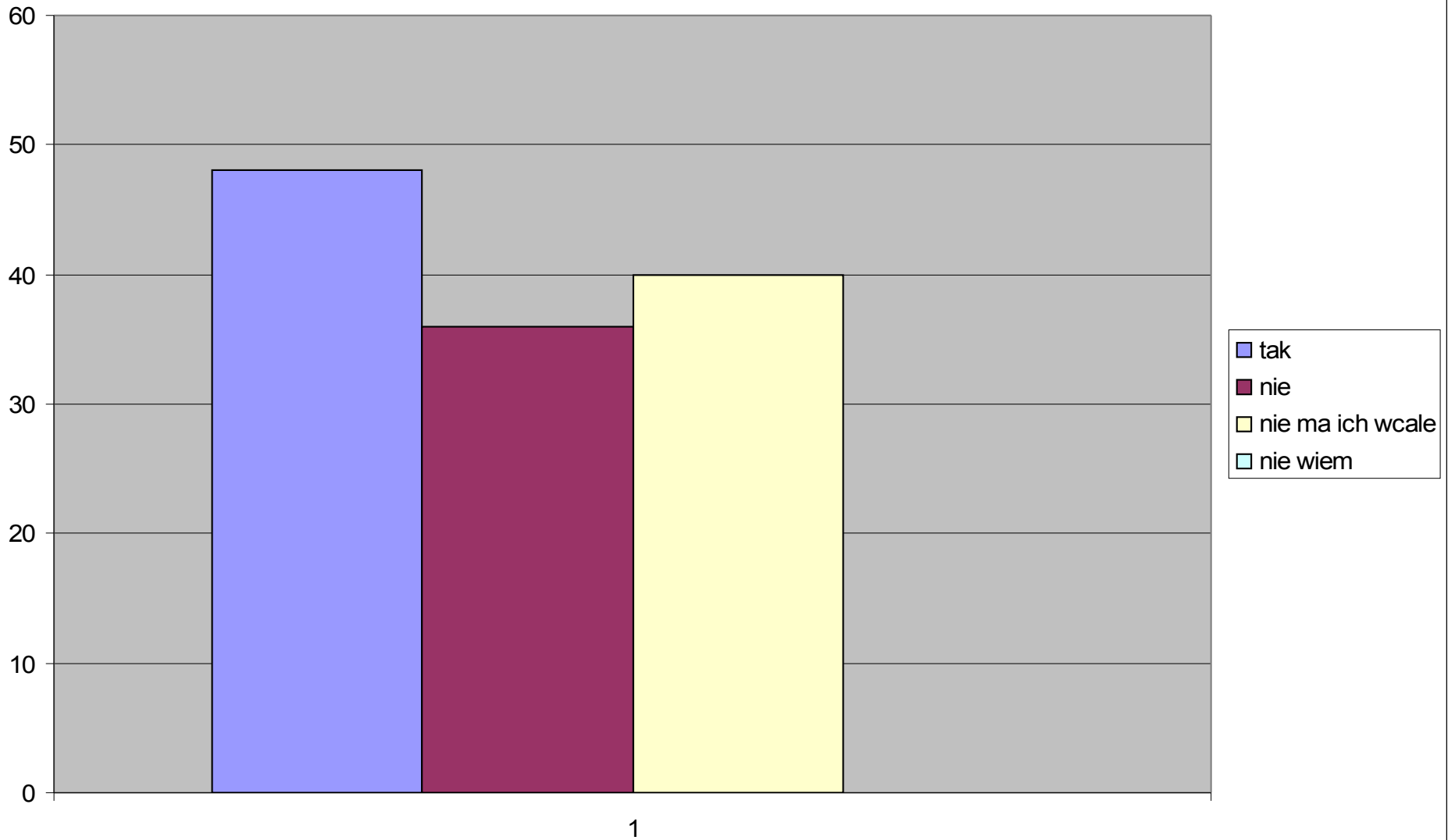
Czy w twoim domu segregujecie odpady?



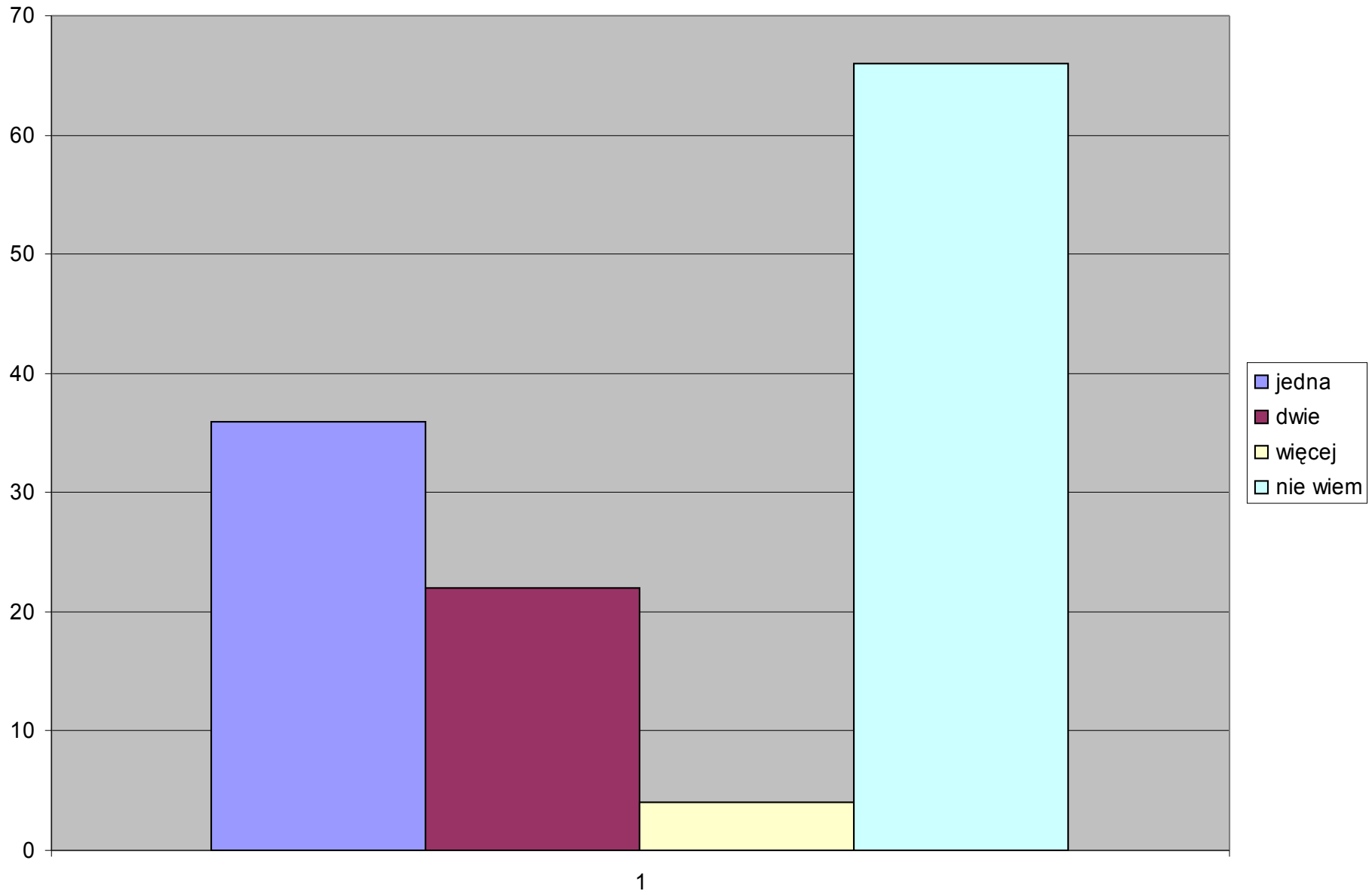
Czy twoi sąsiedzi zbierają selektywnie odpady?



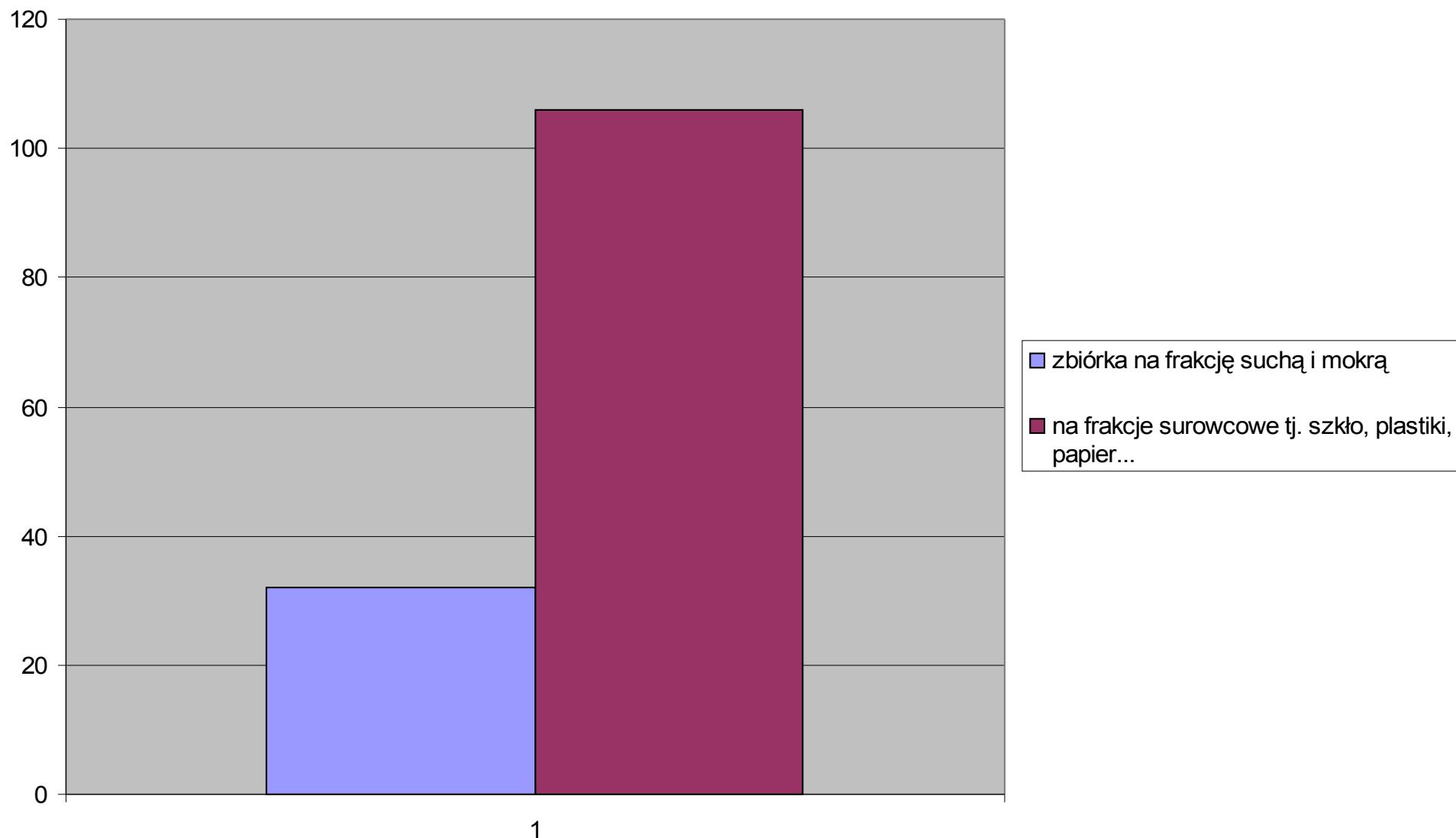
Czy pojemniki do selektywnej zbiórki odpadów są dogodnie ustawione?



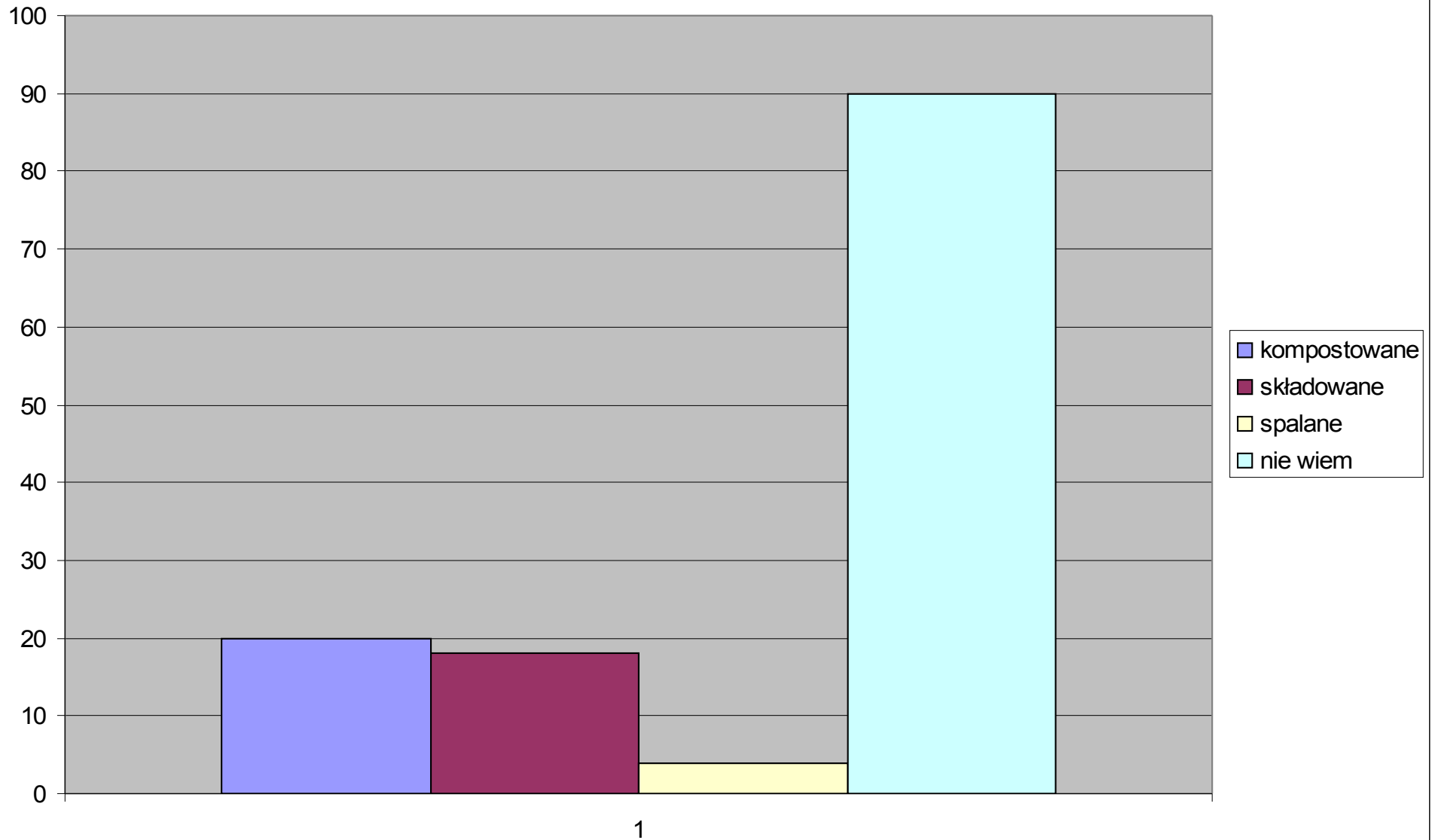
Ile firm wywozi odpady z twojej dzielnicy?



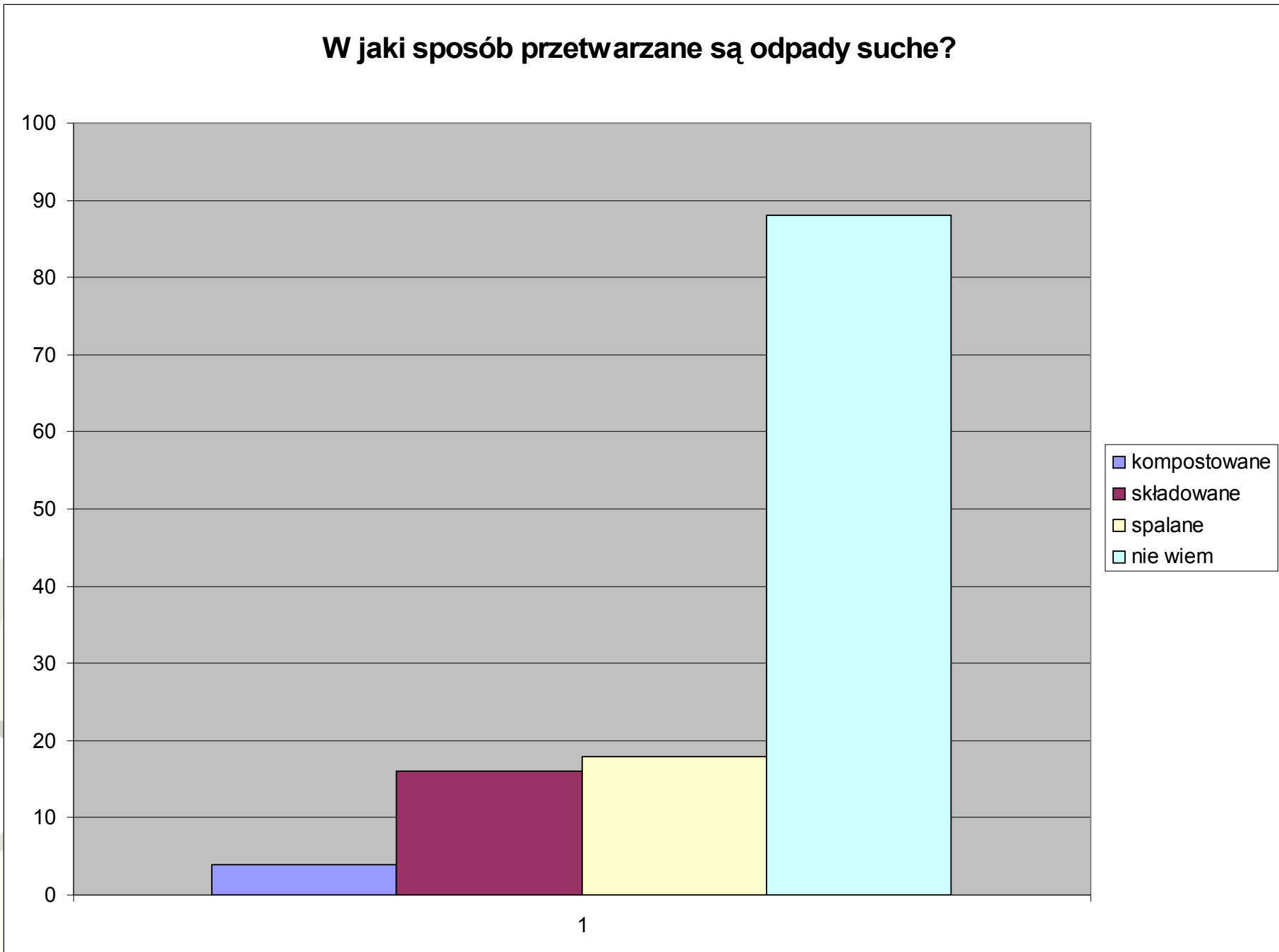
Selektywna zbiórka odpadów w twojej miejscowości to:



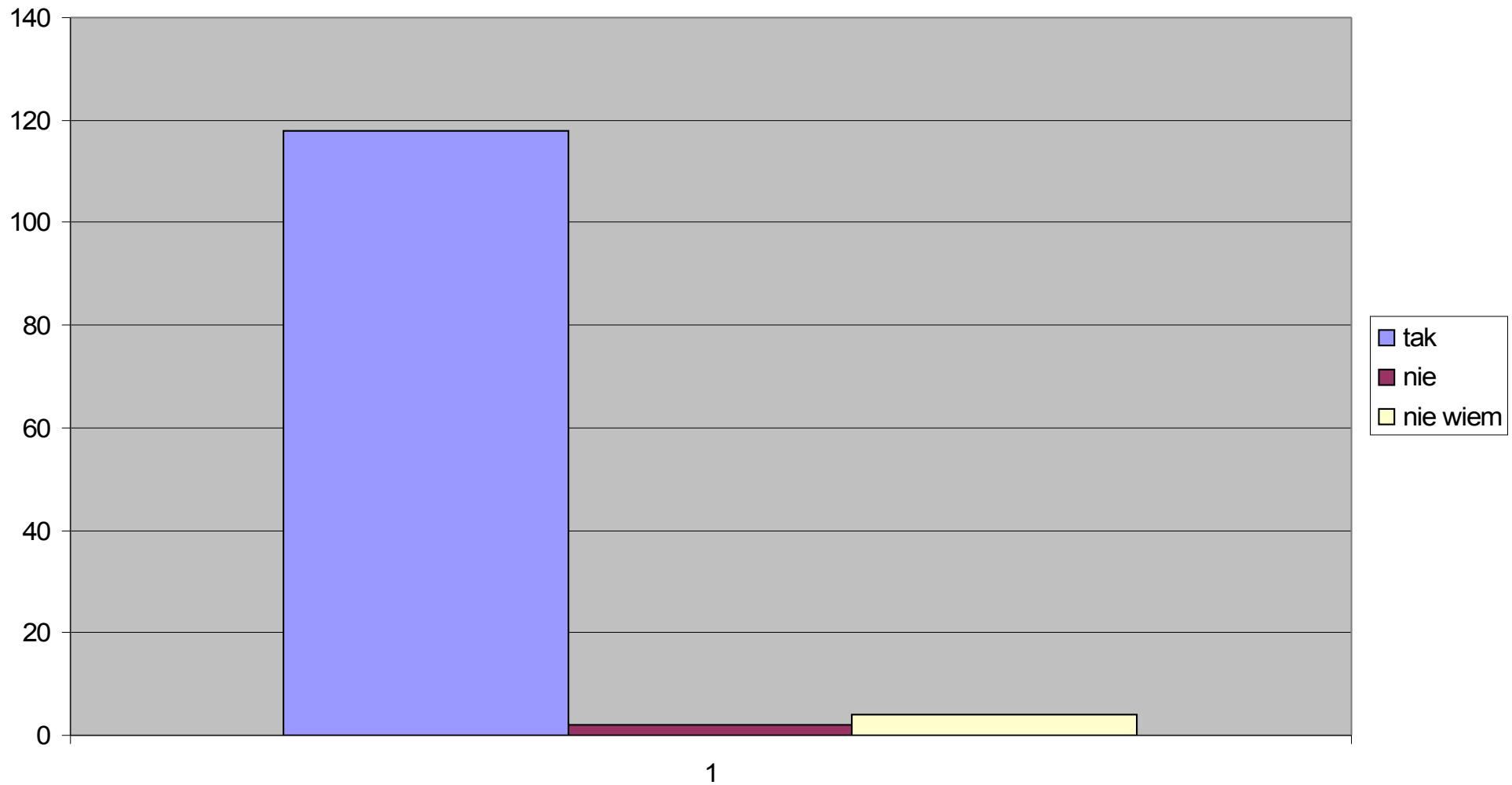
W jaki sposób przetwarzane są odpady mokre?



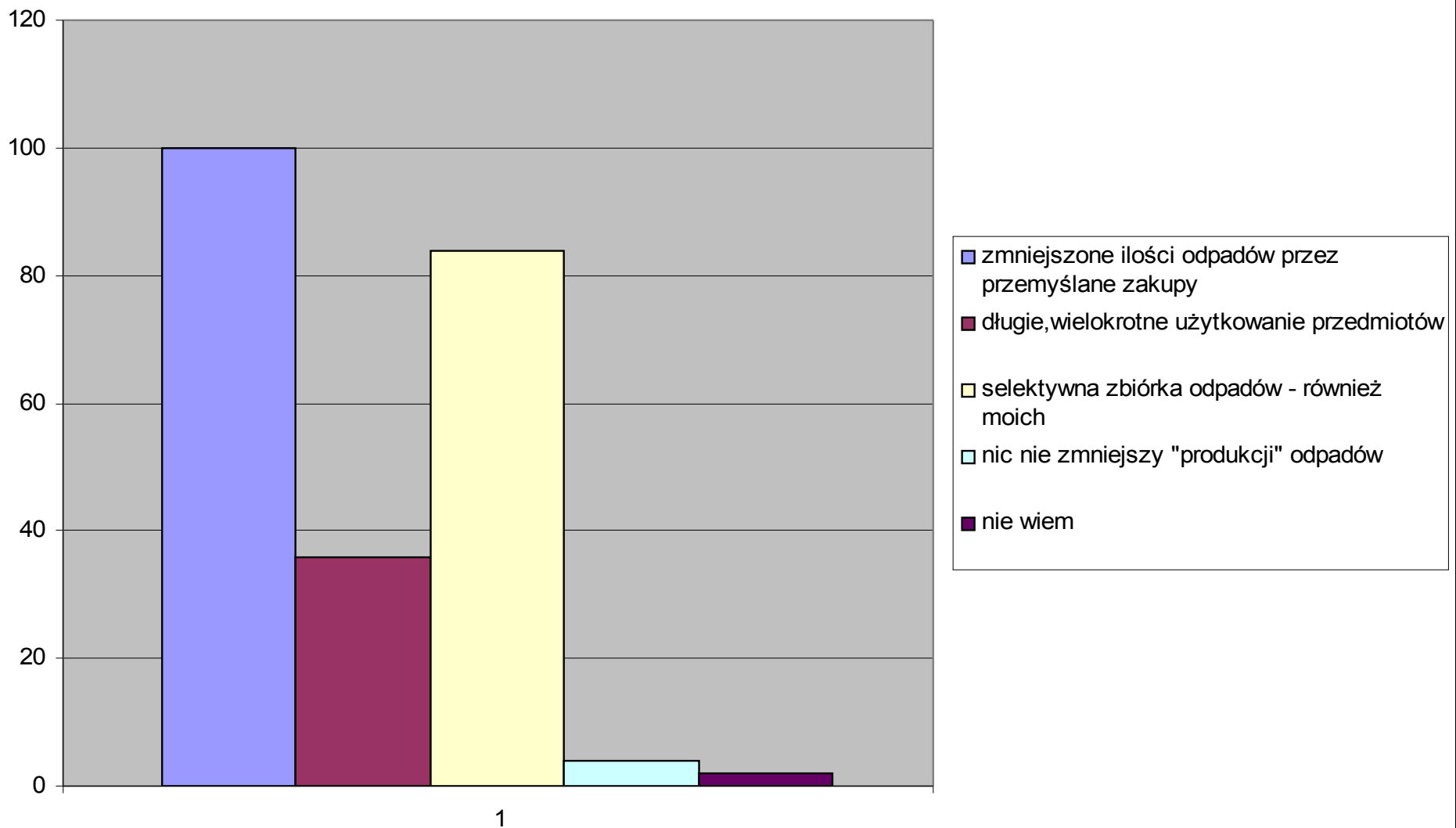
W jaki sposób przetwarzane są odpady suche?



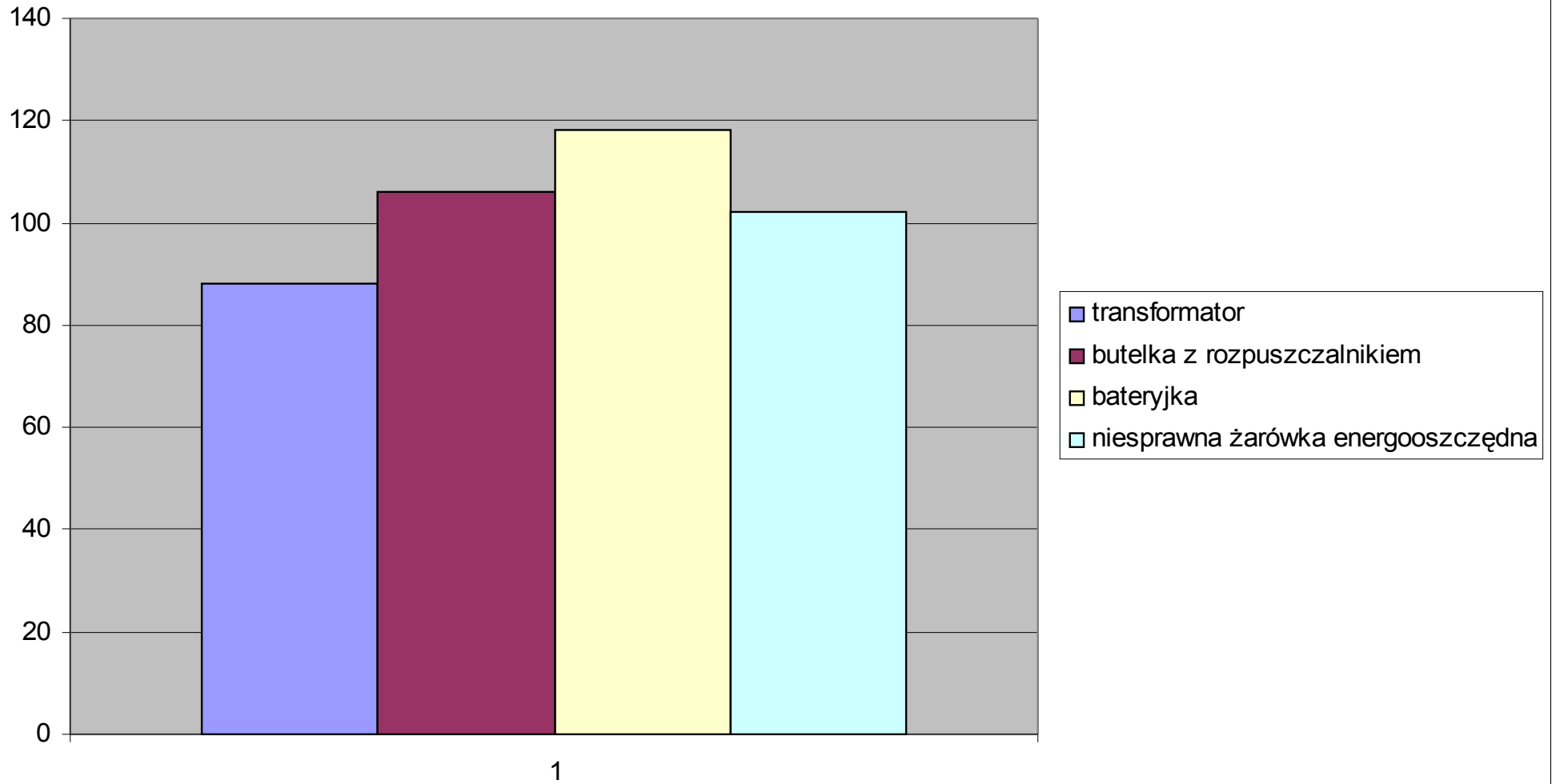
Czy ważny jest odzysk surowców wtórnych ze strumienia odpadów domowych?



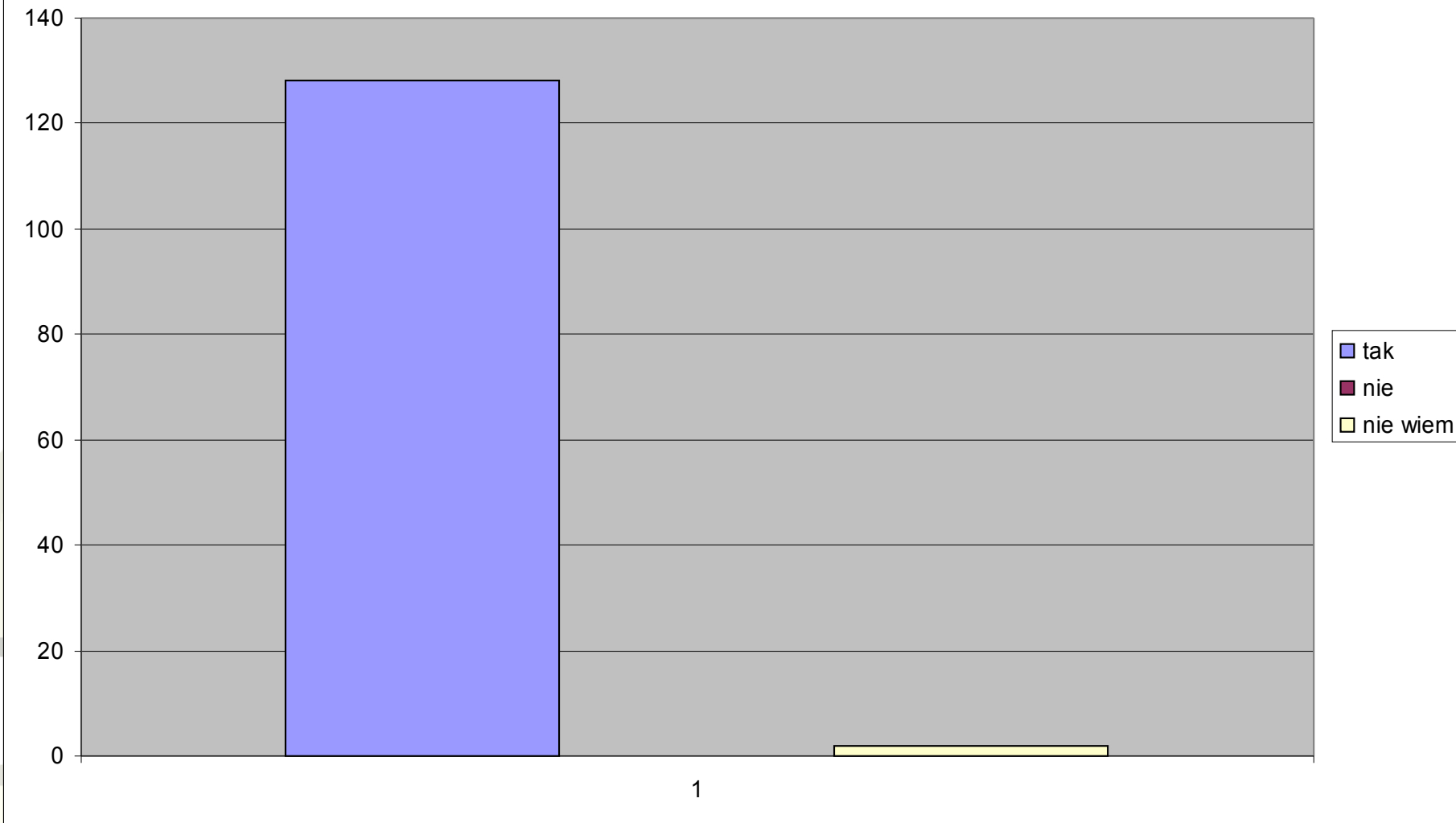
Wybierz sposoby zmniejszenia "góry śmieci":



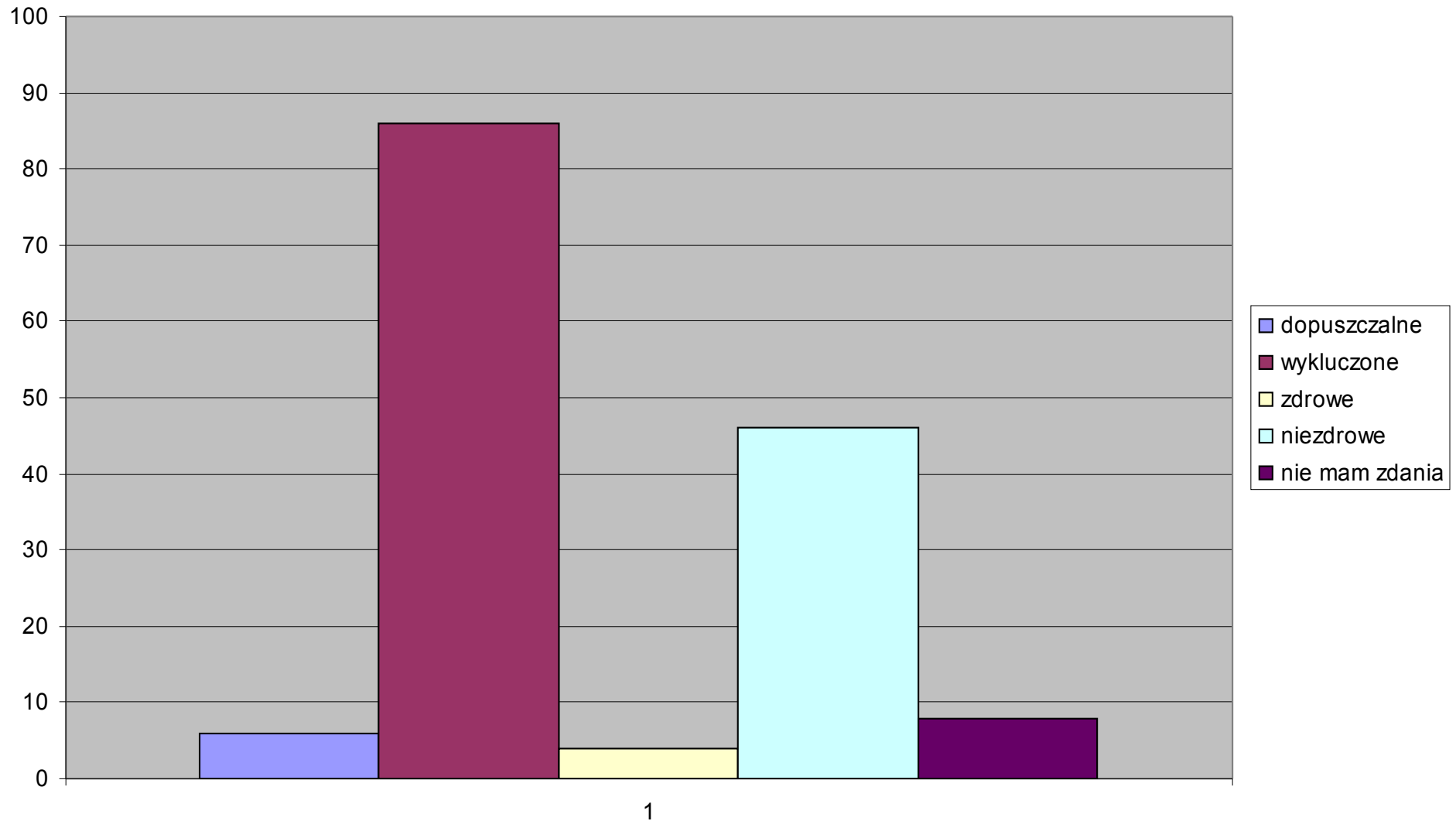
Zaznacz odpady niebezpieczne



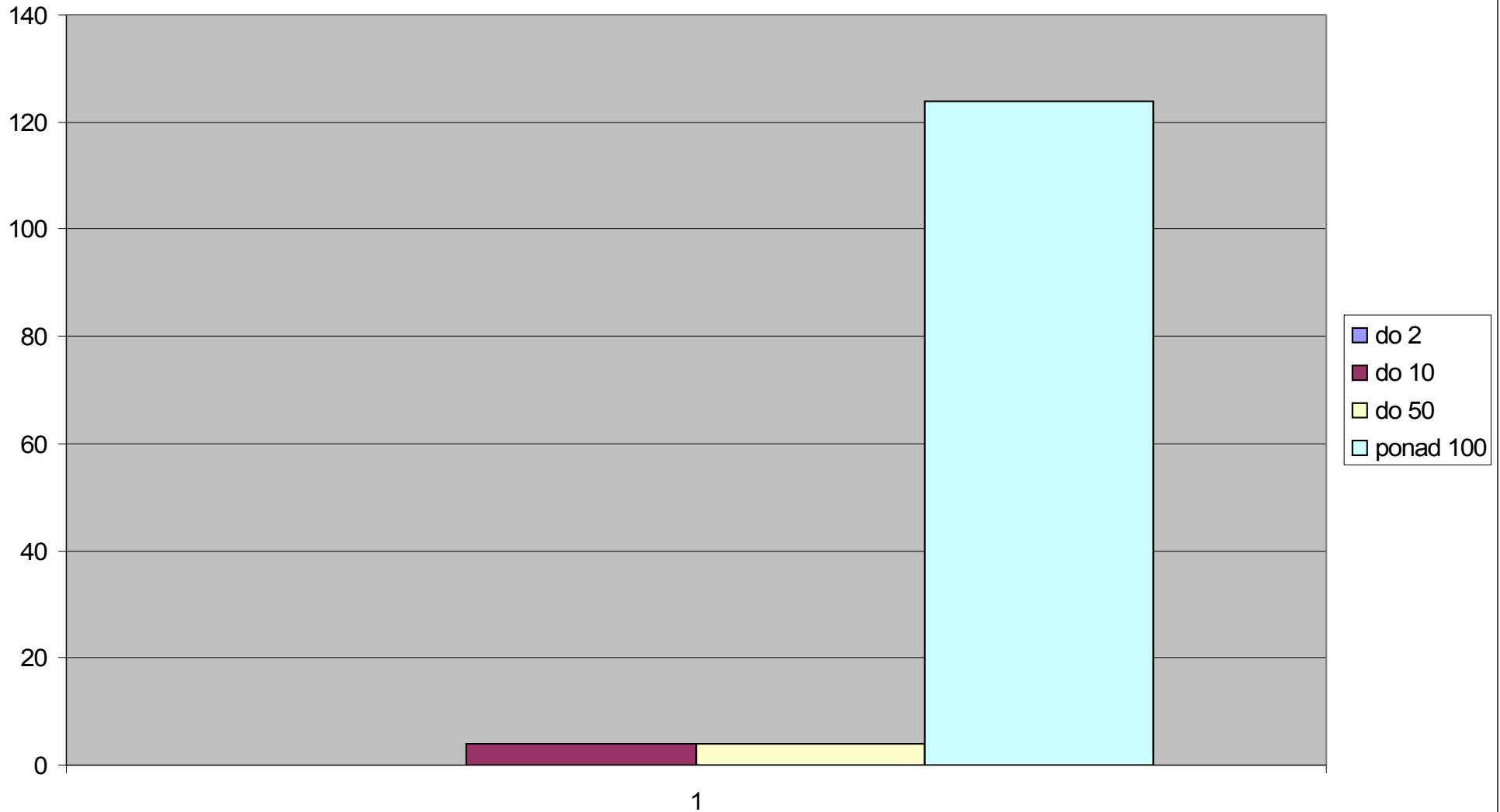
Czy ważne jest wydzielenie odpadów niebezpiecznych od strumienia odpadów domowych?



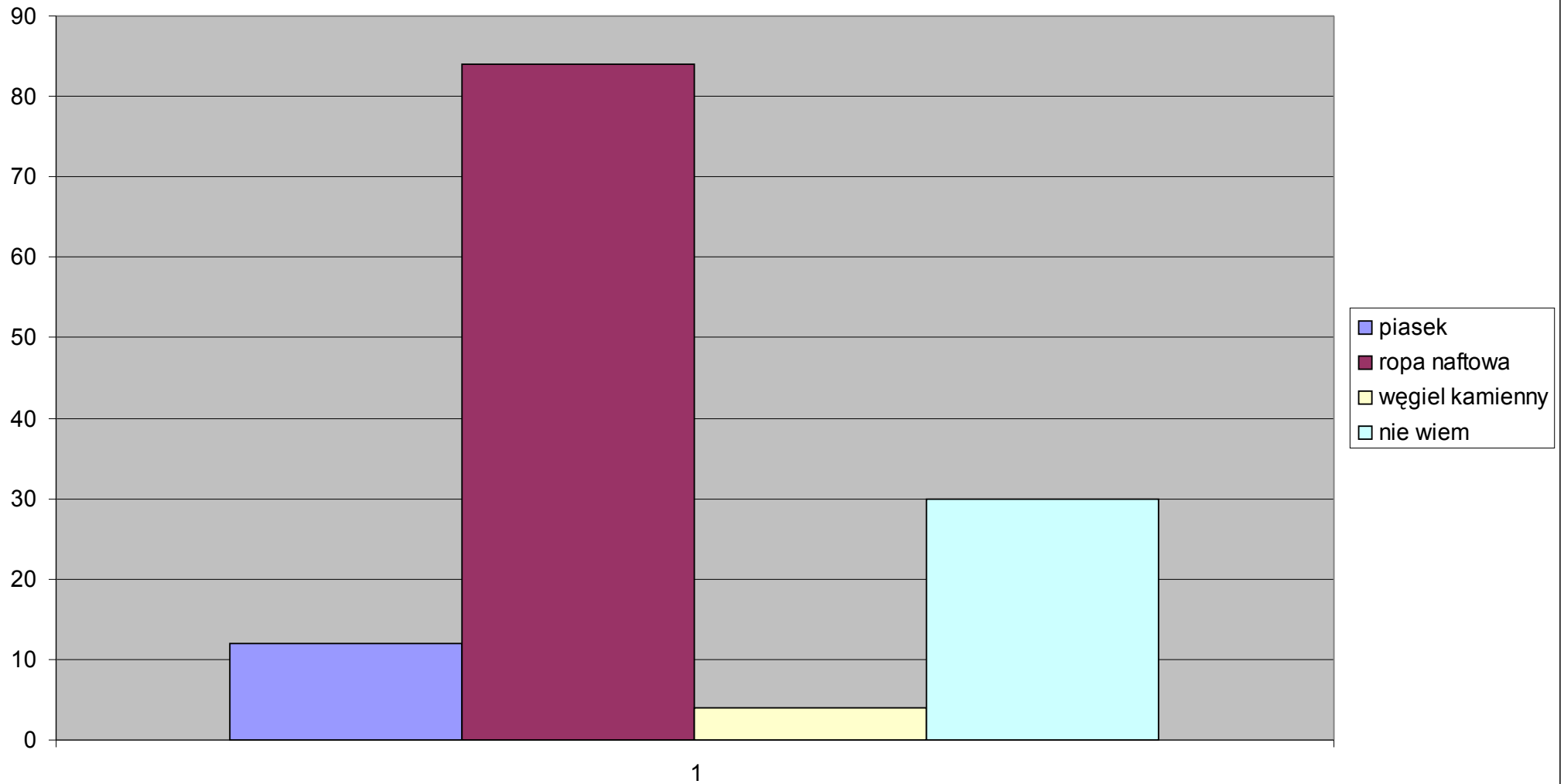
Czy spalanie odpadów w paleniskach domowych jest:



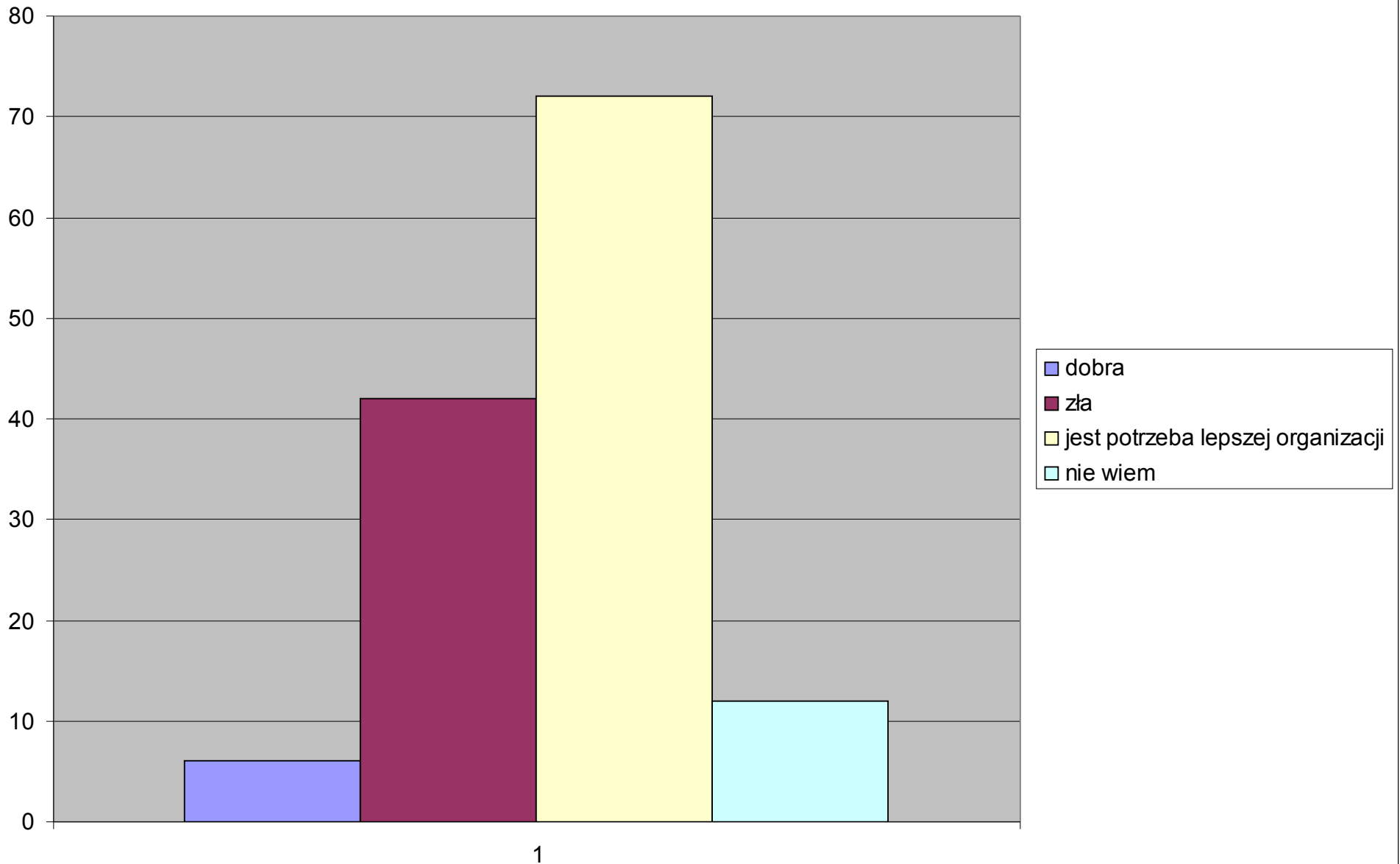
Ile lat rozkładają się tworzywa sztuczne?



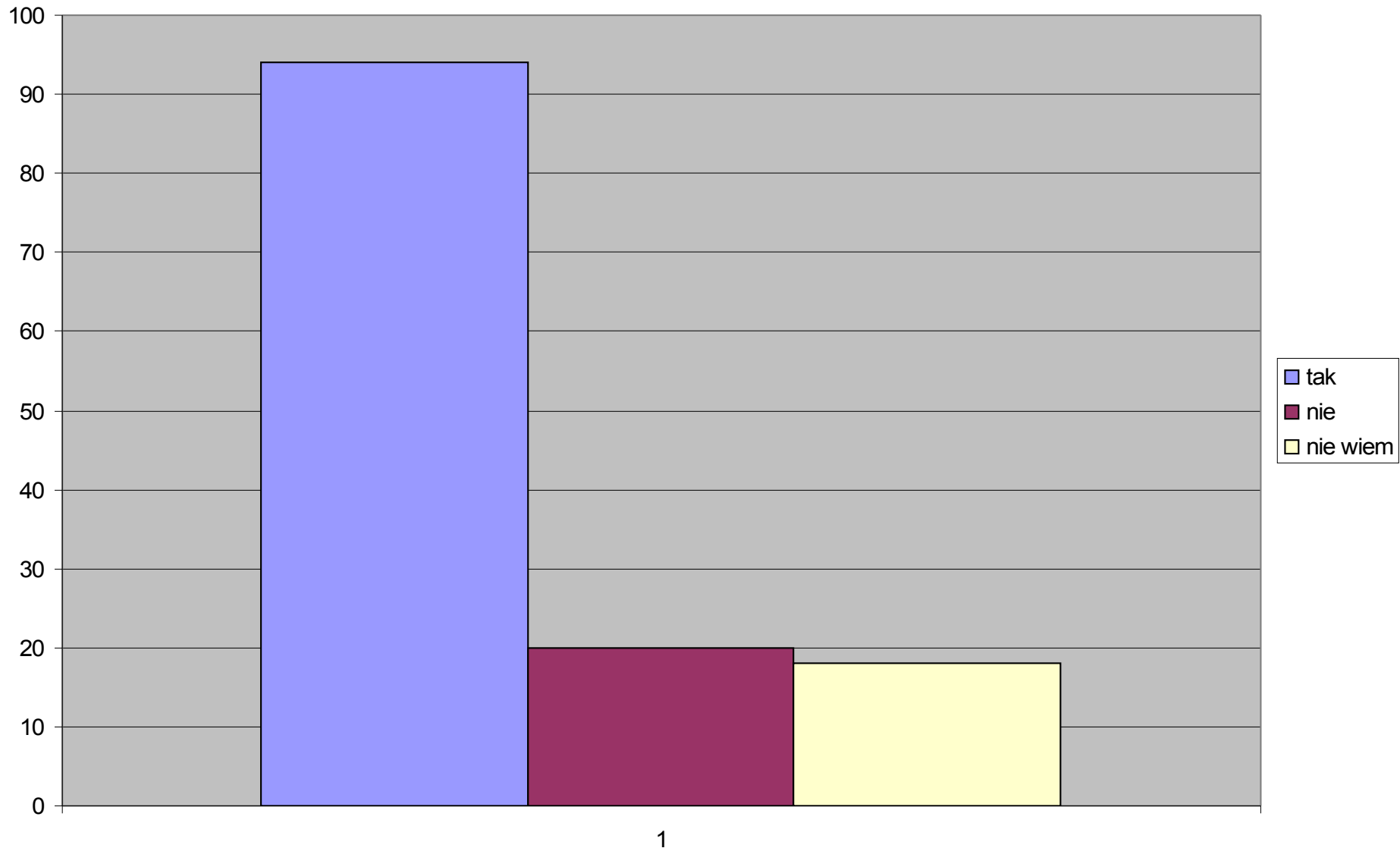
Co jest podstawowym surowcem do produkcji tworzyw sztucznych?



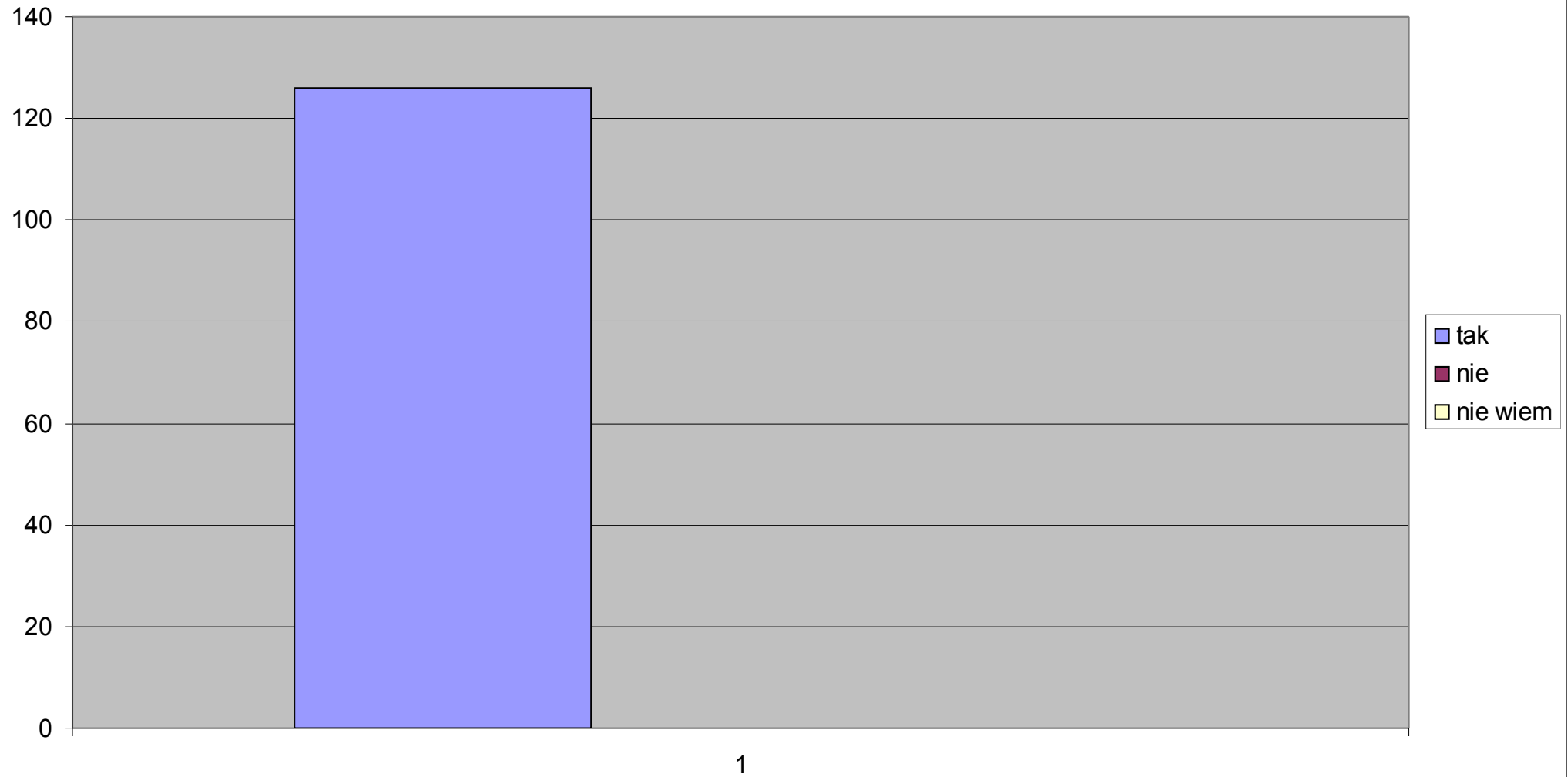
Czy gospodarka odpadami w twojej miejscowości jest:



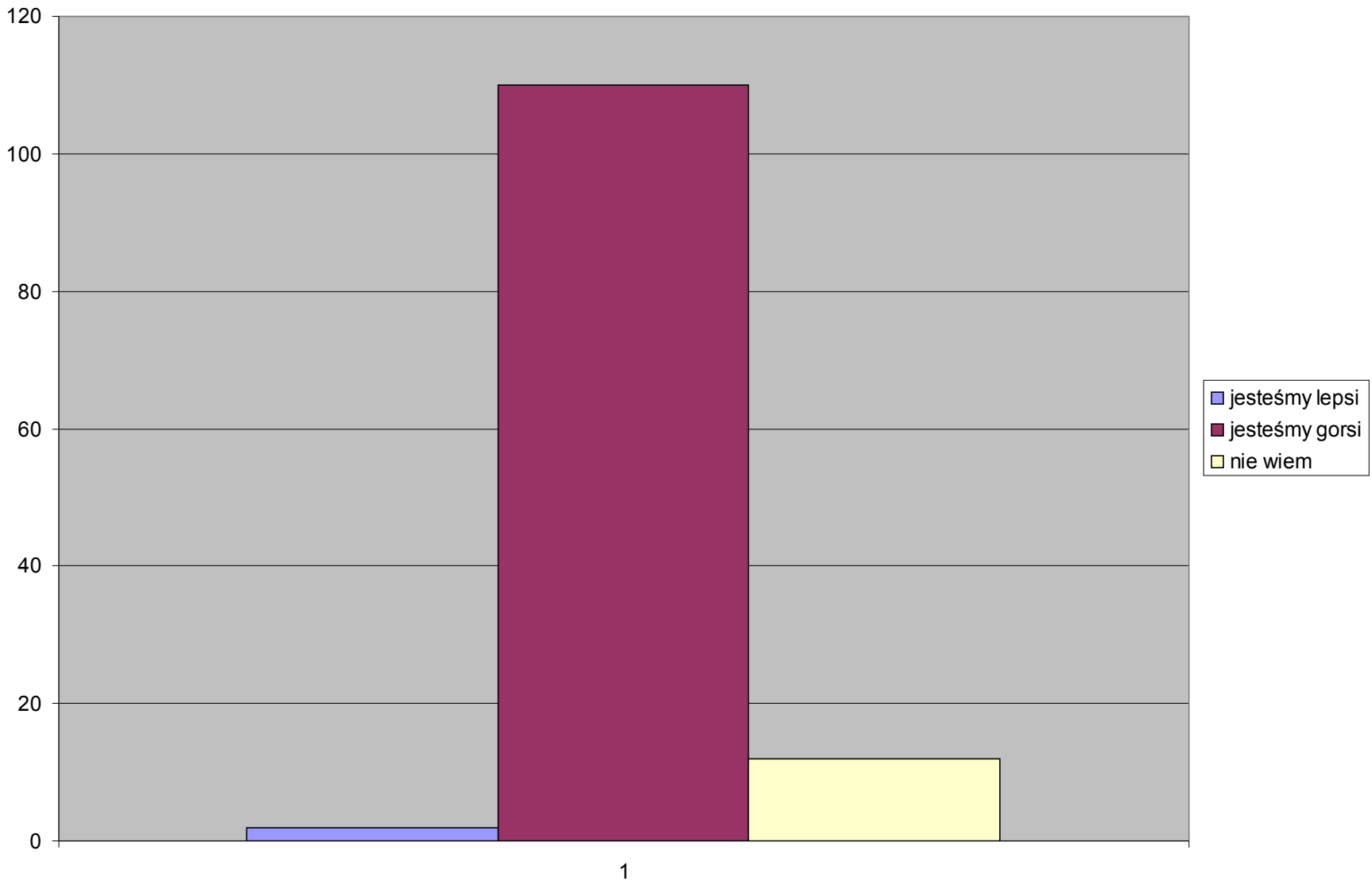
Czy gospodarka odpadami w aglomeracji gdańskiej powinna być jednakowa we wszystkich dzielnicach?



Czy potrzebna jest edukacja społeczeństwa na temat gospodarki odpadami?



Jak wygląda pozycja Polski w zakresie odzysku surowców w porównaniu z innymi państwami UE?





Co uznajesz za sukces gospodarki odpadami w całym województwie pomorskim?

- 1. Nie znam sukcesów
- 2. Pojemniki na makulaturę, szkło oraz plastik
- 3. Pojemniki do segregacji na dużych osiedlach
- 4. coraz większe zaangażowanie społeczności lokalnej, akcje edukacyjne
- 5. Projekt w Szadółkach
- 6. NIE MAM WIEDZY NA TEN TEMAT
- 7. W porównaniu do tego co było w mojej okolicy 5 czy 10 lat temu zauważyłem znaczna poprawę w zakresie segregacji odpadów.
- 8. segregacja odpadów na suche i mokre
- 9. Akcja drzewko za oponę, zbiórki odpadów niebezpiecznych
- 10. Budowa Zakładu Zagospodarowania Odpadów Komunalnych w Gdańsku - Szadółkach
- 11. Uważam, że nie ma żadnego sukcesu
- 12. Brak promocji segregacji i opisu funkcjonującej gospodarki odpadami
- 13. Że w ogóle są różne pojemniki
- 14. Nic
- 15. Kontenery na szkło i plastik.
- 16. Brak sukcesów
- 17. Pojawiły się pojemniki do segregacji śmieci
- 18. Śmietniki na segregację odpadów.
- 19. Trwająca przebudowa/reorganizacja wysypiska odpadów w Szadółkach
- 20. Sam pomysł
- 21. Zmodernizowanie wysypiska śmieci w Szadółkach
- 22. Torby eko, coraz więcej segregacji śmieci
- 23. Ogólnodostępne pojemniki do segregacji śmieci
- 24. Wprowadzenie ekotoreb
- 25. Modernizacja wysypiska w Szadółkach, spalarnia odpadów
- 26. Wprowadzenie segregacji odpadów na suche/mokre



Wskaż niepowodzenia gospodarki odpadami w województwie pomorskim.

- **1.** Brak pojemników do selektywnej zbiórki odpadów, brak powszechnie znanych miejsc do składowania odpadów niebezpiecznych
- **2.** Brak pojemników na odpady niebezpieczne, żarówki, baterie
- **3.** przepełnione kontenery i brak segregacji w „starych dzielnicach”
- **4.** Segregowane odpady i tak trafiają do jednego „wora”
- **5.** wciąż jest zbyt mało pojemników do segregacji odpadów
- **6.** Za mało tu miejsca
- **7.** NIE MAM WIEDZY NA TEN TEMAT
- **8.** Społeczeństwo nie jest nauczone korzystania z odpowiednich pojemników. Nie posiada ekologicznych nawyków. Trzeba poświęcić dużo pracy i czasu by zauważyć zmiany w tej kwestii.
- **9.** nie ma spalarni odpadów
- **10.** Budowa „Eko” Doliny na terenie TPK, planowana budowa spalarni
- **11.** Spalanie śmieci w domach, dzikie wysypiska
- **12.** Nieświadomość zagrożeń
- **13.** Śiarkopol
- **14.** Śmieci walają się wszędzie
- **15.** Brak segregacji odpadów
- **16.** Posegregowane śmieci i tak mieszają się na wysypisku
- **17.** Problematiczne pozbywanie się odpadów wielkogabarytowych, elektrycznych
- **18.** Brak realizacji pomysłu
- **19.** Zbyt mała edukacja społeczeństwa
- **20.** Zbyt duże wysypiska śmieci
- **21.** Szadółki – śmierdzi
- **22.** Brak świadomości społeczeństwa
- **23.** Wątpliwości, czy selekcionowane odpady nie trafiają do jednej „kupy”
- **24.** Brak poszczególnych pojemników na odpady
- **25.** Brak pojemników do selekcji odpadów
- **26.** Segregacja jest ale brak organizacji i przetwórstwa
- **27.** Brak pojemników segregujących i wykorzystania odpadów jako surowców wtórnych
- **28.** W każdym lesie leżą sterty śmieci, są zbyt niskie sankcje za takie zachowanie
- **29.** Segregacją odpadów objęte są tylko niektóre rejony, dzielnice, powiaty, gminy
- **30.** Mimo odpowiednich pojemników, odpady są mieszane w kontenerach



Jakie zmiany wprowadziłbyś dla poprawienia gospodarki odpadami w swojej miejscowości?

- **1.** Sieć pojemników do selektywnej zbiórki odpadów na każdym osiedlu, tak aby umożliwiała to bezproblemową segregację śmieci w każdym gospodarstwie domowym. 2) Szerzenie „świadomości ekologicznej”
- **2.** Częstsze wywożenie odpadów, większa liczba pojemników na np. zużyte baterie
- **3.** Więcej akcji zbierania odpadów niebezpiecznych, lub stałe miejsca ich składowania, zapewnienie nowoczesnych sposobów utylizacji odpadów, popularyzacja od. odpowiedzialności społecznej wśród firm mających wpływ na środowisko lub zaostreżenie prawa dotyczącego ochrony środowiska
- **4.** Oprócz dużych pojemników na odpady, wprowadziłabym segregację także w zwykłych małych koszach, gdyż tam najczęściej wyrzuca się śmieci. Wystarczy trzy małe przegrody.
- **5.** Podział na mokre i suche jako pierwszy krok
- **6.** .TRUDNO MI POWIEDZIEĆ
- **7.** Zielony dzień raz w miesiącu w okresie letnim w czasie którego mieszkańcy Gdańska uczyliby się proekologicznych zachowań.
- **8.** segregacja odpadów
- **9.** Kompostowanie frakcji mokrej, obowiązkową zbiórkę selektywną dla wszystkich mieszkańców
- **10.** Podstawową edukację i informowanie o potrzebie segregacji śmieci, wraz z powszechnie dostępną infrastrukturą (kontenery, ekologiczne metody utylizacji)
- **11.** Promocja poprawnego postępowania
- **12.** Skup surowców wtórnych
- **13.** Segregacja
- **14.** Zniżki za segregację
- **15.** Uczyć się od Niemców
- **16.** Pojemniki na segregację odpadów
- **17.** Selekcja odpadów
- **18.** Segregacja śmieci
- **19.** Więcej miejsc do wyrzucania zużytych baterii
- **20.** Segregacja śmieci i ich powtórne używanie
- **21.** Wprowadziłbym pojemniki dla każdego rodzaju
- **22.** Większy nacisk na edukację mieszkańców, zwrócić ich uwagę na ten problem

Jakie zmiany wprowadziłbyś dla poprawienia gospodarki odpadami w swojej miejscowości? cd.

- **23.** Na szczęście część z nich już trwa, w dalszym ciągu potrzebna jest edukacja, akcje promocyjne
- **24.** Budowa sortowni, segregacja odpadów
- **25.** Lepsza selekcja odpadów
- **26.** Większa edukacja na temat gospodarki odpadami
- **27.** Lepsza organizacja segregacji śmieci
- **28.** Segregacja śmieci, spalanie, zmniejszanie ilości śmieci na wysypiskach
- **29.** Składowanie z dala od ludzi
- **30.** Jeszcze bardziej rozpowszechniona segregacja, brak pojemników ogólnych
- **31.** Dostarczanie pod dom pojemnika do surowców wtórnych
- **32.** Więcej zbiórek odpadów, zwiększenie wiedzy ludzi
- **33.** Więcej pojemników na szkło, papier itp.
- **34.** Więcej segregacji śmieci, edukacja ekologiczna
- **35.** Selektywną zbiórkę odpadów
- **36.** Ustawienie pojemników do selekcji odpadów
- **37.** Segregacja, przetwórstwo (odzyskiwanie)
- **38.** Skuteczna segregacja odpadów
- **39.** Segregacja odpadów oraz wykorzystanie np. plastiku jako surowców wtórnych
- **40.** Więcej pojemników do segregowania
- **41.** Oszczędność makulatury
- **42.** Sieci punktów zbiórki odpadów niebezpiecznych, częstsze opróżnianie zbiorników na makulaturę
- **43.** Segregacja odpadów
- **44.** Ustawienie więcej pojemników do segregacji odpadów



Jakie zmiany wprowadziłbyś dla poprawienia gospodarki odpadami w województwie pomorskim?

- **1.** Sieć pojemników do selektywnej zbiórki odpadów na każdym osiedlu, tak aby umożliwiała to bezproblemową segregację śmieci w każdym gospodarstwie domowym. 2) Szerzenie „świadomości ekologicznej”
- **2.** częstsze wywożenie odpadów, większa liczba pojemników na np. zużyte baterie
- **3.** Więcej akcji edukacyjnych
- **4.** Edukacja społeczeństwa
- **5.** TRUDNO MI POWIEDZIEĆ
- **6.** Myślę, że tempo w jakim pojawiają się pojemniki do segregacji na osiedlach jest dobre.
- **7.** modernizacja Szadółek, konieczność spalarni odpadów, większy nacisk na edukację ekologiczną
- **8.** podstawową edukację i informowanie o potrzebie segregacji śmieci, wraz z powszechnie dostępną infrastrukturą kontenery, ekologiczne metody utylizacji)
- **9.** Zbudowałbym spalarnię na wydzieloną frakcję odpadów
- **10.** Polepszyłabym wysypiska śmieci
- **11.** Edukacja, akcje promocyjne
- **12.** Lepsza selekcja odpadów
- **13.** Lepsze udostępnianie pojemników do segregacji na suche i mokre
- **14.** Więcej kontenerów do segregacji
- **15.** Segregacja śmieci, spalanie, zmniejszenie ilości śmieci na wysypiskach
- **16.** Jeszcze bardziej rozpowszechniona segregacja, brak śmietników ogólnych
- **17.** Badania i akcje ekologiczne
- **18.** Ustawienie pojemników do selekcji odpadów
- **19.** Więcej pojemników
- **20.** Więcej pojemników do segregowania
- **21.** Więcej skupów surowców wtórnych
- **22.** Segregacja odpadów
- **23.** Ustawienie więcej pojemników do segregacji odpadów

- **1.** „ŚMIECIOWO” NIC NIE ODBIERAM POZYTYWNIIE
- **2.** wzrost zainteresowania problematyką gospodarki odpadami
- **3.** Dość sprawna selektywna zbiórka odpadów
- **4.** Prace nad rozwojem gospodarki odpadami
- **5.** Poprawę czystości
- **6.** Rosnąca świadomość ekologiczna, szczególnie wśród młodych ludzi
- **7.** Wprowadzenie sortowania odpadów
- **8.** Coraz lepsza informacja na ten temat
- **9.** Rozpoczęcie edukacji proekologicznej
- **10.** Dobrze, że coraz więcej się mówi na temat ekologii w szkołach, telewizji, mediach i coraz więcej ludzi to rozumie
- **11.** Kosze do segregacji
- **12.** Dużo zieleni
- **13.** Praca



- **1.** działalność Stowarzyszenia Wajdeloty
- **2.** pojemniki do segregacji śmieci
- **3.**coraz większe zainteresowanie segregacją śmieci, (którą można nieraz odbierać jako modę na „bycie ekologicznym”)
- **4.** Wasza organizację (Stowarzyszenie Kultura Miejska / portal wrzeszcz.info.pl)
- **5.** selektywna zbiórka odpadów
- **6.** Prace nad rozwojem gospodarki odpadami
- **7.** Dużo zieleni
- **8.** Dużo pojemników do segregacji
- **9.** Zwiększanie świadomości proekologicznej
- **10.** Częstotliwość sprzątania, KOM-EKO
- **11.** Zieleń



- **1.** zniknięcie kontenerów z ulicy bezpośrednio sprzed domów
- **2.** umiarkowana czystość ulicy
- **3.** regularne odbieranie śmieci (ale przy mojej ulicy nie ma selektywnej zbiórki odpadów)
- **4.** Segregację odpadów.
- **5.** Mały ruch
- **6.** Śmietniki do segregacji
- **7.** Duża ilość śmietników
- **8.** Coraz więcej mieszkańców segreguje śmieci
- **9.** Pojemniki do segregacji szkła, papieru
- **10.** Duża ilość śmietników
- **11.** Duże śmietniki
- **12.** Kosze na poszczególne rodzaje odpadów
- **13.** Codzienne opróżnianie śmietnika, pięknie zorganizowana i zagospodarowana oaza zieleni
- **14.** Segregacja i wywóz
- **15.** parking



- **1.** częściowe segregowanie śmieci
- **2.** Moje własne starania
- **3.** stosowanie żarówek energooszczędnych, ograniczenie kupowania siatek przy robieniu zakupów
- **4.** Zaangażowanie dzieci w poprawę segregacji odpadów
- **5.** Słonecznie i sucho
- **6.** Wszyscy w domu nauczyliśmy się segregować śmieci
- **7.** Segregacja śmieci
- **8.** Kota
- **9.** Staramy się segregować odpady
- **10.** Zgniatanie butelek, kartonów, próba segregacji
- **11.** Segregacja butelek
- **12.** Segregacja butelek
- **13.** Oddzielenie plastiku, szkła
- **14.** Cisza
- **15.** Segreguję wszystko co się da



- **1.** Brak pojemników do segregacji, duża liczba mebli, sprzętów domowego użytku podrzucana do śmietnika, brak świadomości społecznej na temat właściwego składowania odpadów.
- **2.** niska świadomość ekologiczna mieszkańców
- **3.** śmieci na trawnikach przed swoim blokiem, zanieczyszczone morze, kiepska jakość wody w kranie,
- **4.** brak szacunku dla środowiska, wrzucanie śmieci gdzie popadnie.
- **5.** dzikie wysypiska
- **6.** Ignorancja władz i ludzi
- **7.** PRZEOGROMNA ILOŚĆ ŚMIECI W OTOCZENIU, ZOSTAWIANYCH PRZEZ BEZMYŚLNYCH LUDZI W KAŻDYM MIEJSCU (ULICE, PODWÓRKA, PLAŻE, PARKI, INNE TERENY ZIELONE ITP.)
- **8.** brudne ulice
- **9.** Wolne tempo zmian dotyczących gospodarowaniem odpadów
- **10.** Możliwa budowa spalarni
- **11.** Rozbudowa, powstawanie kolejnych składowisk
- **12.** Akcje „edukacyjne” promujące tak naprawdę nadmierną konsumpcję – np. promujące recykling puszek aluminiowych, zamiast rezygnacji z ich zakupu.
- **13.** Brak spójnej polityki gospodarki odpadami, wiele jednorazowych nieprzemyślanych akcji, brak podstawowej informacji, prosto i
- **14.** zrozumiale napisanej, brak kontenerów do selekcji śmieci, nieuświadamianie mieszkańców, w jaki sposób są utylizowane śmieci w Gdańsku.
- **15.** Nic
- **16.** Spalanie śmieci w paleniskach domowych
- **17.** Że ta ankieta nic nie zmieni
- **18.** Złe drogi
- **19.** Bałagan, brud na ulicach, psie kupy
- **20.** Zapchane śmietniki, fruujące śmieci po ulicy
- **21.** Śmieci fruują po całym podwórku i przyległych ulicach
- **22.** Śmieci na ulicy, za mało koszy na śmieci



- **23.** To, że komuś ciąży papierek w kieszeni i lepiej go wywalić w trawę, śmieci w lesie
- **24.** Góra śmieci w Szadółkach
- **25.** Brak możliwości lub mało jest punktów skupu szkła, makulatury itp.
- **26.** Zdarza się, że przez 2 tygodnie śmieci nie są wywożone
- **27.** Bezmyślność ludzi i obojętność
- **28.** Zaśmiecanie
- **29.** Spaliny, smog, spalanie paliw kopalnych
- **30.** Duża ilość odpadów na ulicy
- **31.** Brak segregacji odpadów
- **32.** Brak segregacji śmieci
- **33.** Rzadkie odbieranie odpadów toksycznych
- **34.** Wysypisko jest coraz większe, brak kontroli nad śmieciami
- **35.** Niewiedza ludzi na temat odpadów
- **36.** Zapach
- **37.** Zsyp
- **38.** Śmieci na ulicy, chodniku, w lesie
- **39.** Pomimo segregacji składowane wszystko w jednym miejscu, brak odzyskiwania surowców wtórnych
- **40.** Wywóz posegregowanych śmieci na wysypisko
- **41.** Dzikie wysypiska
- **42.** Śmieci na trawniku
- **43.** Ankiety
- **44.** Zbyt rzadkie opróżnianie pojemników na surowce wtórne



Dziękujemy za wypełnienie ankiet.

opracowanie Irena Barcińska
Polski Klub Ekologiczny
Okręg Wschodnio - Pomorski