

Sprawozdanie z realizacji Programu Obserwator Przyrody „Las” oraz „Rzeka i jezioro” w ramach zajęć Koła Przyrodników w Gimnazjum nr 2 w Suwałkach

*Opiekun Koła Przyrodników - Magdalena Pstrzoch.*

*Tłumaczenie tekstu – Teresa Cichanowicz*

## **OBSERWATOR PRZYRODY „LAS”**

Uczestnicy Koła Przyrodników podjęli się realizacji programu wiosną, kiedy przygrzewało słońce, ptaki dawały koncerty a zieleń koła oczy...

To był wymarzony czas aby rozpocząć OBSERWACJE!

Do pracy w terenie przygotowania trwały już dużo wcześniej.

Zostały przeprowadzone lekcje dotyczące użytkowania zasobów przyrody i ich ochrony. Dziewczeta podczas zajęć podejmowały działania mające na celu zmniejszenie zużycia zasobów poprzez oszczędność wody, energii, segregację śmieci. Młode przyrodniczki pełne zapału i ciekawości przygotowywały się do uczestnictwa w zajęciach terenowych i realizacji Programu Obserwator Przyrody. Najpierw powstał plan działania w terenie, omówione i przedyskutowane kwestionariusze ucznia, sposoby prowadzenia badań. Dziewczeta gromadziły wszystkie potrzebne rzeczy, które mogą być wykorzystane w terenie: lupy, lornetki, słoiczki, kuwety, taśmę do wyznaczenia obszaru, kratkę do badania powierzchni porostów, atlasy roślin i zwierząt. Podczas zajęć w sali lekcyjnej wykonały też łapaczki owadów. Było przy tym mnóstwo frajdy!

Fragment lasu, który został wspólnie wybrany do obserwacji położony jest na terenie Wigierskiego Parku Narodowego. Omówienie zasad zachowania się na terenie parku narodowego było ważnym punktem spotkania przedwyjazdowego.

Tuż po wejściu do lasu uczestniczki zauważyły w leżącym, martwym drzewie pisklęta!!!

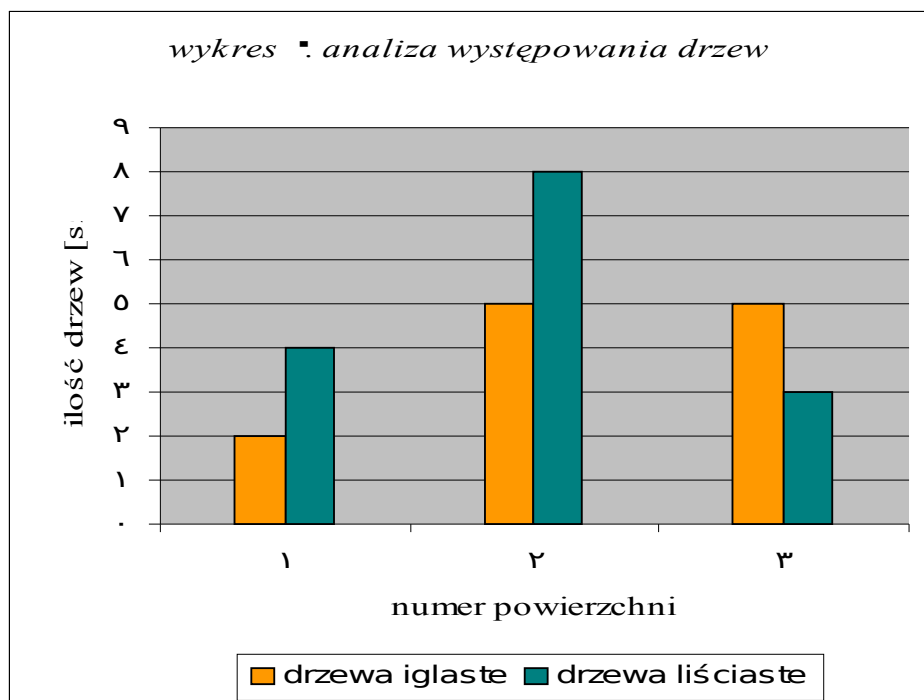
W obserwacji lasu uczestniczyło 13 dziewcząt w 3 grupach. Czas jaki został przeznaczony na realizację badań to 4 godziny. Każda z grup bardzo starannie wykonywała kolejne punkty kwestionariusza. Oto wyniki obserwacji.

### **I. Nasz las**

#### ***Drzewa w lesie***

Na badanym terenie znajduje się wiele gatunków drzew iglastych i liściastych, krzewów oraz roślin zielnych. Wśród drzew dziewczęta zaobserwowały okazałe sosny i świerki. Występują tu także takie gatunki jak dąb szypułkowy, klon zwyczajny. Drzewa rosna

w odległościach około 2 - 5 metrów. Ilość drzew w poszczególnych kwadratach przedstawia wykres 1



### ***Krzewy i młode drzewa***

Warstwę podszytu zgodnie z obserwacjami tworzą: leszczyna pospolita, trzmiela brodawkowata jarzab pospolity, wiciokrzew suchodrzew oraz 1,5 – 2 metrowe okazy świerków tworzące gęste skupiska w jednym z badanych kwadratów (nr 2).

### ***Stare drzewa i pnie drzew***

Na obszarze 1 uczestniczki zaobserwowały pień ściętego drzewa i oceniły jego wiek na 50 lat. Najstarsze żyjące drzewo według szacunków młodych obserwatorów to ok. 120 lat. Brawo za trafność! Bowiem w danych z Wigierskiego Parku Narodowego szacuje się najstarsze świerki na tym obszarze mają 150 lat.

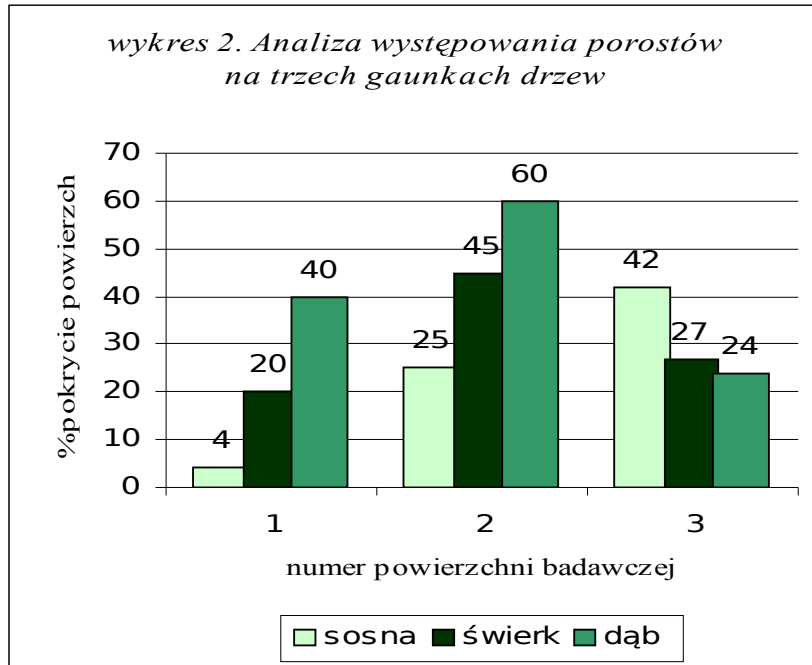
### ***Martwe drzewa***

W każdym z kwadratów dziewczęta odnalazły 1 drzewo martwe, leżące a w 2 kwadracie zaobserwowano 2 martwe, stojące świerki.

Dziewczęta oderwały kawałek kory z martwego drzewa i zaobserwowały liczne korytarze zrobione przez larwy kornika. „Dorosły osobnik złożył jajeczka w zagłębieniu kory. Larwy po wykluciu zerowały pod korą zjadając łyko i tworząc korytarze. Następnie wyszły wydrążonymi otworami i przeobraziły się w dorosłe osobniki ”.

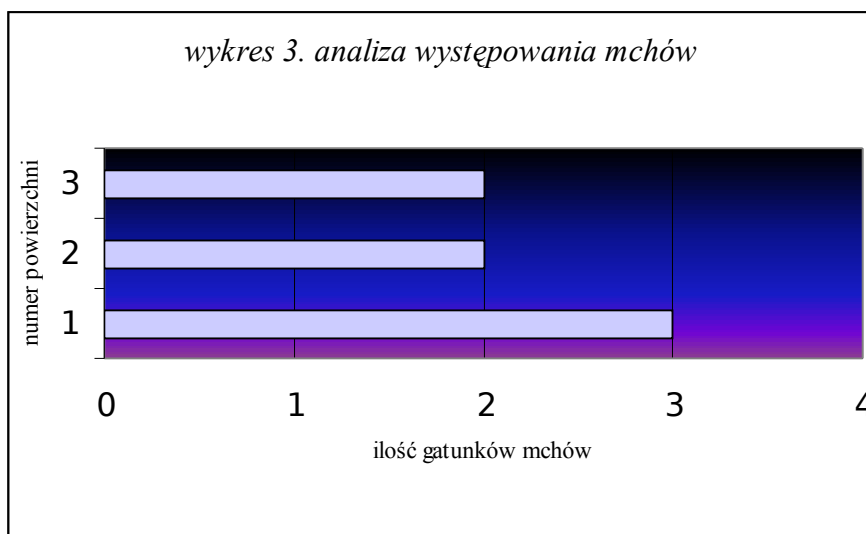
### Porosty, mchy i grzyby

Uczestniczki programu zbadaly ilość porostów na 3 wybranych drzewach w każdym z kwadratów za pomocą pokratkowanej folii. Wyniki z pomiarów przedstawia wykres2.



W żadnym kwadracie nie stwierdzono porostów w innym miejscu niż pnie drzew.

Ilość odnalezionych gatunków mchów i grzybów w poszczególnych kwadratach przedstawia wykres 3.



### ***Runo leśne***

Dziewczęta nie znalazły na badanym obszarze oznak pożaru.

W runie leśnym zaobserwowały wiele pospolitych, ale także chronionych gatunków roślin. Średnio na 10 m<sup>2</sup> występuje 5 gatunków traw a innych roślin jest ok. 20 gatunków. Są to: trybula leśna, bodziszek, pokrzywa zwyczajna, groszek wiosenny, przylaszczka pospolita, poziomka pospolita, szczawik zajęczy, konwalijka dwulistna, przetacznik ożankowy i przetacznik leśny, glistnik jaskólcze ziele, jaskier ostry, konwalia pospolita, lilia złotogłów, wawrzynek wilcze łyko, jasnota biała, zerwa kłosowa, lepnica rozdęta, borówka czarna, orlica pospolita, malina, babka lancetowata